

Leistungsvergleich

benchmarking

SOLAMAGIC – Wärme die Sie erreicht

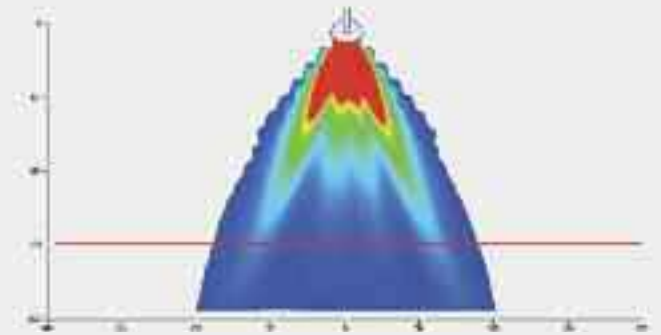
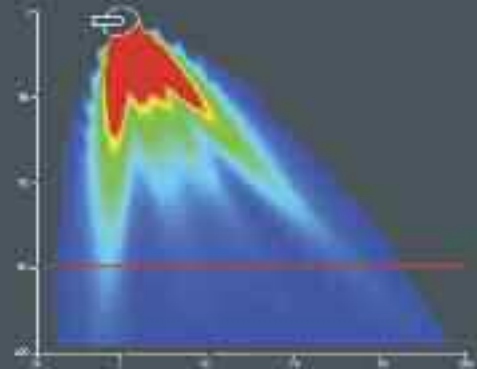
Dieser Systemvergleich zeigt deutlich wie effizient und umweltfreundlich unsere Infrarotheizsysteme arbeiten. Gerade im Außenbereich schaffen Sie durch die flexiblen Einsatzmöglichkeiten und das umfangreiche Zubehör eine angenehme und konstante Wärmezone.

SOLAMAGIC – Heat that reaches you

This comparison of systems clearly shows the highly efficient and environmentally friendly way in which our infrared heating systems work. Especially outdoors, the flexible range of applications and the comprehensive selection of accessories that our radiators offer, ensure comfortable and constant heating zones.

Infrarot Halogenröhre

infrared halogen tube

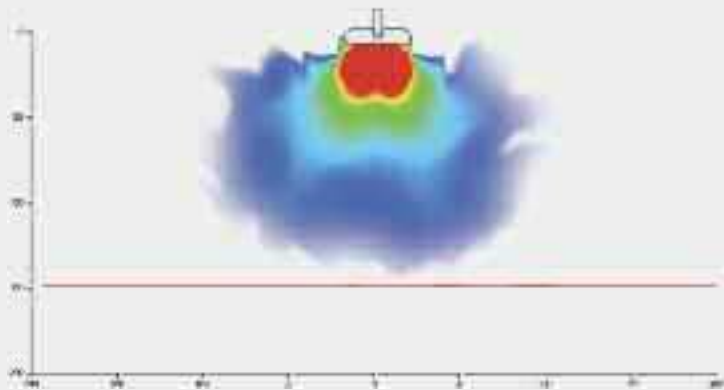
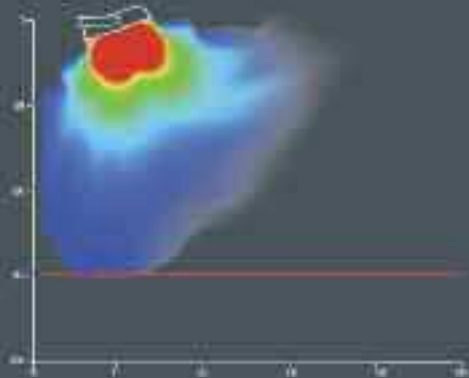


1400 Watt ECO+

Emitter emitter	Infrarot Halogenröhre (1400 Watt) infrared halogen tube (1400 watts)
Betriebskosten (pro Stunde) operating costs (per hour)	ca. 0,28 € (0,20 €/kWh) approx 0,28 € (based on 0,20 €/kWh)
Effizienz efficiency	92 % der eingesetzten Energie werden durch gezielte Wärmeabstrahlung genutzt. 92% of the energy consumed will be used as direct heat radiation.
Sofortige Heizwirkung immediate heated effect	direkt nach dem Einschalten. the warmth is felt immediately as soon as the switch is pressed. 1 sec. (90 % Leistung capacity)
Energie/ Sicherheit energy/ safety	Energiequelle ist die Steckdose. Keine Sicherheitsbedenken. The energy source is the socket. No safety concerns.
CO² Emission CO ² emission	keine direkte CO ² Emission no direct CO ² emission
Einsatzvarianten installation options	Wand- und Deckenmontage sowie flexible Positionierung mit Stativ im Innen- und Außenbereich möglich. Can be mounted to walls, ceilings and structures or flexibly positioned indoors and outdoors on a tripod.
Windempfindlichkeit wind sensitivity	Nein no

Quarzstrahler

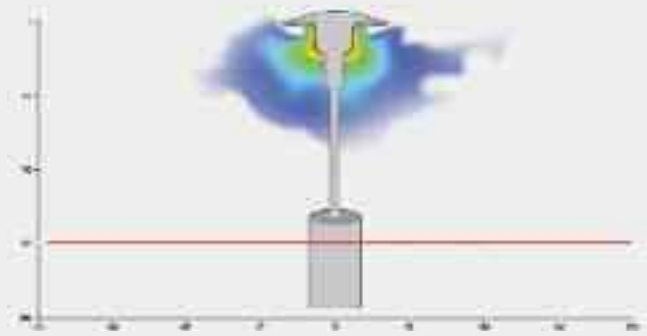
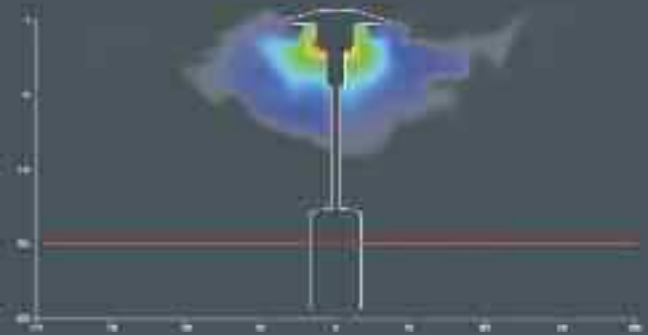
quartzheater



2000 Watt

Gasheizer

gas heater



4000 Watt

Quarzstrahler (2000 Watt) | quartzheater (2000 watts)

ca. 0,40 € (0,20 €/kWh)

approx 0,40 € (based on 0,20 €/kWh)

ca. 60 % der eingesetzten Energie werden genutzt.

approx 60 % of the energy consumed is used as direct heat radiation.

benötigt eine Aufheizphase.

requires a warming-up phase.

30 sec. (90 % Leistung | capacity)

Energiequelle ist die Steckdose. Keine Sicherheitsbedenken.

The energy source is the socket. No safety concerns.

keine direkte CO² Emission

no direct CO² emission

Wand- und Deckenmontage sowie flexible Positionierung mit Stativ im Innen- und Außenbereich möglich.

Can be mounted to walls, ceilings and structures or flexibly positioned indoors and outdoors on a tripod.

Hoch | high

Gasheizer (4000 Watt) | gas heater (4000 watts)

ca. 1,00 € (11,00 €/11 kg Gas und einem Verbrauch von 1 kg Gas/h)

approx 1,00 € (based on 11,00 €/11 kg Gas and a consumption of 1 kg gas/h)

ca. 40 % der eingesetzten Energie.

approx 40 % of the energy consumed is used as direct heat radiation.

benötigt eine lange Aufheizphase.

requires a long warming-up phase.

5 min. (90 % Leistung | capacity)

Hohes Gefahrenpotential durch den Einsatz von Gas.

High potential for danger by using gas.

direkte CO² Emission

direct CO² emission

Ständeraufbau. eingeschränkte Positionierung. Einsatz nur im Außenbereich.

Assembled on a floor stand, with positioning being restricted.

Only outdoor use possible.

Sehr hoch | very high